

Descriptif

Wagon automoteur avec nacelle de 18m

Homologation

ISA 1 : CH5420180308
ISA 2 : CH5420190171
ISA 3 : CH5420190171
ISA 4 : CH5420200040

Numéro

ISA 1: 99 859236 008-0 CH DGB
ISA 2: 99 859236 013-0 CH DGB
ISA 3: 99 859236 014-8 CH DGB
ISA 4: 99 859236 015-5 CH DGB



Wagon Automoteur

Longueur	13.90 m	Vmax remorquée	100 Km/h
Poids à vide	35.8 t	Vmax travail	4.5 Km/h
Poids total autorisé	38 t	Essieux	2 Essieux
Charge remorquée %	60 t à 30 %	Arrêt d'urgence	Oui

Nacelle Automotrice

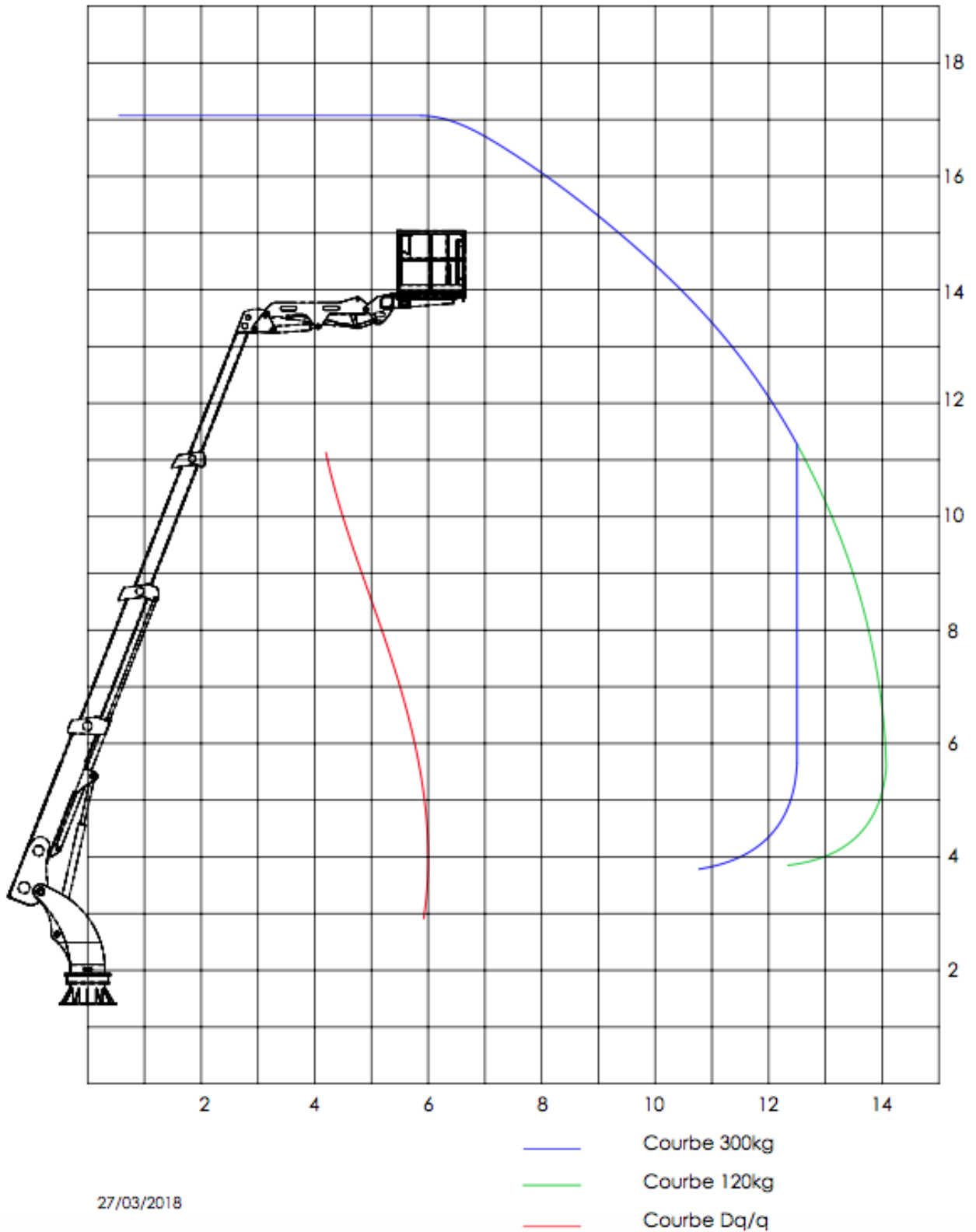
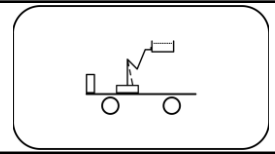
Hauteur	17.70 m	Déport de l'axe	14m avec 120 Kg 12.5 m avec 300 Kg
Charge maximum	300 Kg	Nbre de personne	2 personnes

Génératrice

Moteur	Diesel Deutz	Filtre à particule	Oui Deutz
Puissance	100 KW	Moteur	Insonorisé
Type entrainement	Electrohydraulique	Huile Hydraulique	Biodégradable

>> Flotte de machines ferroviaires

>> Location avec ou sans prêt de personnel



>> Flotte de machines ferroviaires

>> Location avec ou sans prêt de personnel

>> DG Rail SA
Chemin Cudrex 6
CP 140
CH - 1030 Bussigny

>> +41 21 702 06 60
>> info@dgrail.ch

